

X FORCE

FLEX- 15.60

INSTRUCTIONS FOR USE

FR Guide de l'utilisateur - EN User's guide - DE Bedienungsanleitung - NL Gebruiksaanwijzing - ES Guía del usuario - PT Guia de utilizacao - IT Manuale d'uso - TR Kullanım Kılavuzu - CS Navod k použití - SK Používateľská príručka - HU Használati utmutató - PL Instrukcja obsługi - ET Kasutusjuhend - LT Naudotojo vadovas - LV Lietošanas pamācība - BG Ръководство на потребителя - RO Ghidul utilizatorului - SL Navodila za uporabnika - HR Upute za uporabu - BS Upute za upotrebu - SR Uputstvo za upotrebu - RU Руководство пользователя - EL Οδηγός χρήσης - UK Посібник користувача - CN 用戶指南 - HK 用戶指南 - KO 사용자 가이드 - AR لاملعستسالا ليللد - FA ربراک وامنهار - FI Kayttoopas NO Brukermanual - A Bruger manual - MY Panduan pengguna



RH99-E099-TY99

PLEASE READ CAREFULLY THE "SAFETY AND USE INSTRUCTIONS" BOOKLET BEFORE FIRST USE

FR Veuillez lire attentivement le livret "Consignes de sécurité et d'utilisation" avant la première utilisation / **DE** Lesen Sie vor dem erstmaligen Gebrauch aufmerksam die Broschüre „Sicherheits- und Bedienungsanweisungen“ durch. / **NL** Gelieve vóór het eerste gebruik aandachtig het boekje met de veiligheids- en gebruiksvorschriften door te nemen / **ES** Lea detenidamente el libro «Instrucciones de seguridad y de uso» antes de utilizar el aparato por primera vez / **PT** Leia atentamente o manual «Instruções de segurança e utilização» antes da primeira utilização / **IT** Leggere con attenzione il libretto "Norme di sicurezza e d'uso" al primo utilizzo / **EL** Διαβάστε προσεκτικά το εγχειρίδιο «Οδηγίες ασφαλείας και χρήσης» πριν από την πρώτη χρήση / **TR** İlk kullanımdan önce «Güvenlik ve kullanım talimatları» kitapçığını dikkatlice okuyun / **CS** Před prvním použitím si, prosím, pečlivě prostudujte „Bezpečnostní pokyny pro použití“ / **SK** Pred prvým použitím si pozorne prečítajte „Bezpečnostné odporúčania a použiteľnosť“ / **HU** Az első használat előtt figyelmesen olvassa el a „Biztonsági előírások és használati útmutató” című fejezetet / **PL** Przed pierwszym użyciem proszę uważnie przeczytać broszurę „Zalecenia dotyczące bezpieczeństwa i użytkowania” / **ET** Palun lugege enne esimest korda kasutamist hoolikalt ohutus- ja kasutusjuhendit / **LT** Atidžiai perskaitykite knygelę „Saugos ir naudojimo reikalavimai” prieš naudodami įrenginį pirmą kartą / **LV** Pirms izmantojat ierici pirmoreiz, lūdzu rūpīgi izlasiet brošūru „Norādījumi par drošību un lietošanu” / **BG** Моля, прочетете внимателно книжката "Препоръки за безопасност и

употреба" преди първоначална употреба / **RO** Înainte de prima utilizare, citiți cu atenție manualul „Instrucțiuni de siguranță și de utilizare” / **SL** Pred prvo uporabo natančno preberite »Navodila za varno uporabo« / **HR** Molimo da prije prve uporabe pažljivo pročitate priručnik „Sigurnosne upute” / **BS** Prije prve upotrebe pažljivo pročitaite knjižicu „Sigurnosne upute” / **SR** Pre prve upotrebe, pažljivo pročitaite "Bezbednosno I uputstvo za upotrebu" / **RU** Перед первым использованием внимательно прочитайте инструкции «Меры безопасности и правила использования» / **UK** Перед першим використанням уважно прочитайте посібник «Правила техніки безпеки та рекомендації щодо використання» / **CN** 请在初次使用本产品前仔细阅读“安全及使用说明” / **HK** 第一次使用前，請仔細閱讀“安全使用說明”小冊子 / **KO** 제품을 처음 사용하기 전에 “안전 주의사항과 사용 방법”에 대한 안내 책자를 주의 깊게 읽으시기 바랍니다 / **AR** يرجى قراءة «كتيب السلامة وإرشادات الاستخدام» بعناية قبل الاستعمال للمرة الأولى / **FA** قبل از اولین استفاده، لطفاً جزوه «ایمنی و دستورالعمل استفاده» را با دقت بخوانید / **Lt** Lie huolellisesti turvallisuu- ja käyttöohjeet -esite ennen ensimmäistä käyttöö / **NO** Les nøye gjennom brosjyren «Sikkerhets- og bruksanvisninger» før du bruker den / **DA** Læs omhyggeligt bogen «Sikkerheds- og brugsanvisninger» inden første brug / **SU** Läs noga igenom broschyren «Säkerhets- och användningsinstruktioner» innan du använder den första gången / **MY** Sila baca buku arahan keselamatan tangan teliti sebelum penggunaan pertama



- EASY WASH FILTER** - **FR** Easy Wash filter / **DE** Easy Wash filter/ **NL** Wasbaar filter / **ES** Filtro lavable / **PT** Filtro lavável / **IT** Filtro Easy Wash / **EL** Φίλτρο Easy Wash / **TR** Easy Wash filtre / **CS** Easy Wash filtr / **SK** Filter Easy Wash / **HU** Easy Wash szűrő / **PL** Filtr Easy Wash / **ET** Easy Wash filter / **LV** Easy Wash filtrs / **BG** Миещ се филтър / **RO** Filtru lavabil / **SL** enostavno pralen filter / **HR** Jednostavno perivi filter / **BS** Jednostavno održavanje filtera / **SR** Filter koji se jednostavno pere / **RU** Моющийся фильтр Easy Wash / **UK** Фільтр Easy Wash / **CN** 容易清洗过滤器 / **HK** 容易清洗过滤器 / **KO** 세척이 쉬운 필터 / **AR** فلترة سهل الغسل / **FA** Easy Wash فیلتر / **FI** Easy Wash -suodatin / **NO** Lettvasket filter / **DA** Easy Wash-filter / **SU** Enkelt tvättfilter / **MY** Penapis mudah dicuci
- DUST CONTAINER** - **FR** Bac à poussière / **DE** Staubbehälter / **NL** Stofreservoir / **ES** Depósito de suciedad / **PT** Depósito do pó / **IT** Contenitore della polvere / **EL** Δοχείο ακαθάρτη / **TR** Toz haznesi / **CS** Nádobna na prach / **SK** Nádobna na prach / **HU** Poros tartály / **PL** Pojemnik na kurz / **ET** Tolmumahuti / **LT** Dulkių konteineris / **LV** Putekļu tvertne / **BG** Контейнер за прах / **RO** Recipient de praf / **HR** Spremnik prašine / **BS** Spremnik za prašinu / **SR** Posuda za prašinu / **RU** Контейнер для сбора пыли / **UK** ЗКонтейнер для пилу / **CN** 集尘箱 / **HK** 集塵箱 / **KO** 먼지통 / **AR** وعاء الغبار / **FA** ظرف گرد و غبار / **FI** Pölysäiliö / **NO** Støvbeholder / **DA** Støvbeholder / **SU** Dammbehållare / **MY** Bekas habuk
- FINE PARTICLES FILTER** - **FR** Filtre à particules fines / **DE** Feinstaubfilter / **NL** Filter voor kleine deeltjes / **ES** Filtro para partículas finas / **PT** Filtro de partículas finas / **IT** Filtro per le particelle sottili / **EL** Φίλτρο λεπτών σωματιδίων / **TR** İnce partikül filtresi / **CS** Filtr jemných částic / **SK** Filter jemných částic / **HU** Finom részecskék szűrnek / **PL** Filtr EPA / **ET** Peenosakeste filter / **LT** Smulkių dalelių filtras / **LV** Smalko daļiņu filtrs / **BG** Филтър за фини прахови частици / **RO** Filtru particule fine / **SL** Filter za fine delce / **HR** Filter za sitne čestice / **BS** Filter za sitne čestice / **SR** Filter za sitne čestice / **RU** Филтър тонкой очистки / **UK** Фільтр для дрібних частинок / **CN** 微粒过滤器 / **HK** 微粒過濾器 / **KO** 미세먼지 필터 / **AR** فلترة الجسيمات الصغيرة / **FA** فیلتر ذرات ریز / **FI** Hiienhiukkassuodatin / **NO** Finpartikkelfilter / **DA** Filter til fine partikler / **SU** Finpartikkelfilter / **MY** Penapis zarah halus
- REMOVABLE BATTERY** - **FR** Batterie amovible / **DE** Austauschbarer Akku / **NL** Verwisselbare batterij / **ES** Batería extraíble / **PT** Batería Removível / **IT** Secondo i modelli / **EL** Αποσπώμενη μπαταρία / **TR** Çıkarılabilir batarya / **CS** Výměnitelná baterie / **SK** Vyberateľná batéria / **HU** Kivehető akkumulátor / **PL** Wymywalna bateria / **ET** Eemaldatav aku / **LV** Nuimama baterija / **LV** Neņemams akumulators / **BG** Подвижна батерия / **RO** Baterie detaşabilă / **SL** odstranljiva baterija / **HR** Odvojiva baterija / **BS** Odvojiva baterija / **SR** Demontažna baterija / **RU** В съемная батарея / **UK** Знімний акумулятор / **CN** 可替换式电池 / **HK** 可替换式電池 / **KO** 분리형 배터리 / **AR** بطارية قابلة للإزالة / **FA** باتری متحرک / **FI** irrotettava akku / **NO** Avtagbart batteri / **DA** Aftageligt batteri / **SU** Löstagbart batteri / **MY** Bateri yang boleh ditanggalkan
- DOCKING STATION** - **FR** Stand de charge / **DE** Ladestation / **NL** Dockingstation / **ES** Base de carga / **PT** Estação de ancoragem / **IT** Stazione di ancoragem / **EL** Βάση φόρτισης / **TR** Bağlantı İstasyonu / **CS** Nabíjecí stanice / **SK** Parkovacia stanica / **HU** Dokkolóállomás / **PL** Stacja dokująca / **ET** Dokkimisjaam / **LT** įkrovimo stotelė / **LV** Dokstacija / **BG** Докинг станция / **RO** Stație de încărcare / **SL** Polnilna postaja / **HR** Prikjučna stanica / **BS** Stanica za punjenje / **SR** Stanica za punjenje / **RU** Зарядная станция / **UK** Док-станція / **CN** 充电座 / **HK** 充電座 / **KO** 도킹 스테이션 / **AR** قاعدة / **FA** پایه شارژ / **FI** Telakointiasema / **NO** Dockingstasjon / **DA** Dockingstation / **SU** Dockingsstation / **MY** Stesen Dok
- MINI FLEX** - **FR** Mini flex / **DE** Mini flex / **NL** Mini flex / **ES** Mini flex / **PT** Mini flex / **IT** Mini flex / **EL** Mini flex / **TR** Mini flex / **CS** Mini flex / **SK** Mini flex / **HU** Mini flex / **PL** Mini flex / **ET** Mini flex / **LV** Mini flex / **BG** Mini flex / **RO** Mini flex / **SL** Mini flex / **HR** Mini flex / **BS** Mini flex / **SR** Mini flex / **RU** B Mini flex / **UK** Mini flex / **CN** Mini flex / **HK** 棍化吸刷 / **KO** Mini flex / **AR** Mini flex / **FA** Mini flex / **FI** Mini flex / **NO** Mini flex / **DA** Mini flex / **SU** Mini flex / **MY** Mini flex
- SOFA BRUSH** - **FR** Brosse sofa / **DE** Polsterdüse / **NL** Meubelzuigmond / **ES** Cepillo para sofás / **PT** Escova para sofás / **IT** Spazzola divano / **EL** Βούρτσος για καναπέδες / **TR** Koltuk başlığı / **CS** Kartáč na pohovku / **SK** Keňa na pohovku / **HU** Kanapé kefe / **PL** Szczotka do kanap / **ET** Diivanihari / **LT** Sofos teptukas / **LV** Divāna birste / **BG** Четка за мебели / **RO** Perie canapea / **SL** Krtača za sedežne garniture / **HR** Četka za namještaj / **BS** Četka za namještaj / **SR** Četka za namještaj / **RU** Щетка для мягкой мебели / **UK** Щітка для дивану / **CN** 棍化吸刷 / **HK** 棍化吸刷 / **KO** 소파 브러시 / **AR** فرشاة الكنب / **FA** بوس ميل / **FI** Sohvaharja / **NO** Sofaborste / **DA** Sofaborste / **SU** Möbelborste / **MY** Berus sofa
- CREVICE NOZZLE** - **FR** Accessoire fente / **DE** Fügendüse / **NL** Kierenzuigmond / **ES** Boquilla ranuras / **PT** Acessório para frestas e rodapés / **IT** Bocchetta lancia piatta / **EL** Ρύγχος / **TR** Dar ucu başlık / **CS** Štěrbínová hubice / **SK** Štrbinová hubica / **HU** Résfúvóka / **PL** Ssawka szczelinowa / **ET** Praguotsik / **LT** Plyšio antgalis / **LV** Plaisas sprausla / **BG** Крайник за тесни пространства / **RO** Accesorii pentru spații înguste / **SL** Ozek nastavak / **HR** Nastavak za utore / **BS** Nastavak za uske prostore / **SR** Nastavak za uske otvore / **RU** Щелевая насадка / **UK** Насадка для щілин / **CN** 窄縫吸嘴 / **HK** 縫隙吸嘴 / **KO** 틈새 노즐 / **AR** رأس المناطق الضيقة / **FA** هدایت مناطق باریک / **FI** Rakosuutin / **NO** Fugemunnstykke / **DA** Sprækkedyse / **SU** Fogmunnstykke / **MY** Muncung celah
- ANIMAL TURBO BRUSH** - **FR** Animal turbo brosse / **DE** Mini-Turbodüse / **NL** Turbororstel voor dierenharen / **ES** Cepillo animal turbo / **PT** Escova turbo animal / **IT** Mini turbo spazzola / **EL** Βούρτσος τούρμου για κατοικίδια / **TR** Evcil hayvan dostu turbo fırça / **CS** Turbo kartáč na zvířecí chlupy / **SK** Turbo kefa na zvieracie chlpy / **HU** Állati turbókefe / **PL** Turboszczotka Anima Turbo / **ET** Loomade turbohari / **LT** Gyvūnų turbo šepetys / **LV** Dzīvnieku turbo birste / **BG** Мини турбо четка, подходяща за косми от домашни любимци / **RO** Perie Animal Turbo / **SL** Mini turbo krtača primerna tudi za zivalsko dlako / **HR** Turbo četka za dlake kućnih ljubimaca / **SR** Animal turbo četka / **RU** Насадка для владельцев домашних животных / **UK** Щітка Animal Turbo / **CN** 电动涡轮吸刷 / **HK** 電動渦輪吸刷 / **KO** 반려견용 터보 브러시 / **AR** فرشاة قريو الحيوانات / **FA** بوس حيوانات توربو / **FI** Eläintenkarvaturohajarja / **NO** Turborørste for dyrehår / **DA** Turborørste til dyrehår / **SU** Turborørste för hundsjår / **MY** Berus turbo haiwan



* EN Depending on model / **FR** Selon modèle / **DE** Je nach Modell / **NL** Afhankelijk van het model / **ES** Según modelo / **PT** Consoante o modelo / **IT** Secondo i modelli / **EL** Ανάλογα με το μοντέλο / **TR** Modelde göre / **CS** Podle modelu / **SK** V závislosti od modelu / **HU** Modelltől függően / **PL** W zależności od typu / **ET** Sõltuvalt mudelist / **LT** Pagal modelį / **LV** Atbilstoši modelim / **BG** В зависимост от модела / **RO** Ovisno o modelu / **SL** Ovisno od modela / **HR** Ovisno o modelu / **BS** Ovisno o modelu / **SR** U zavisnosti od modela / **RU** В зависимости от модели / **UK** Залежно від моделі / **CN** 根据不同型号 / **HK** 根據型號 / **KO** 모델에 따라 다름 / **AR** حسب الموديل / **FA** بسته به مدل / **FI** Mallista riippuen / **NO** Avhengig av modell / **DA** Afhængig af model / **SU** Beroende på modell / **MY** Bergantung pada model



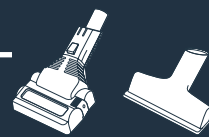
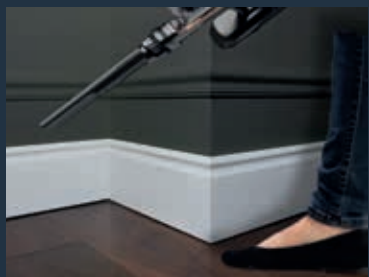
FLEX



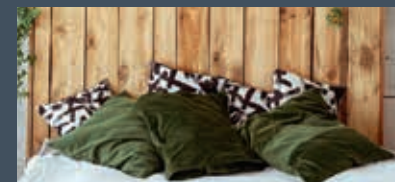
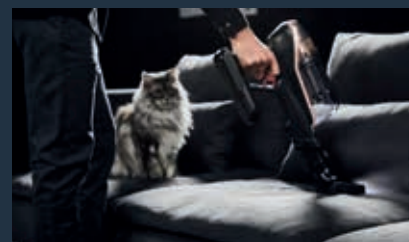
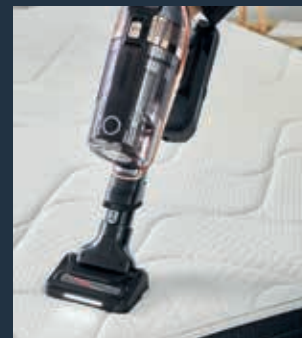
*



*



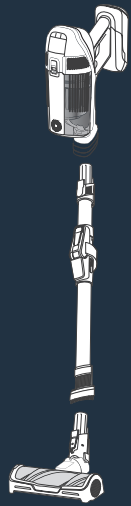
*



*

* EN Depending on model / FR Selon modele / DE Je nach Modell / NL Afhankelijk van het model / ES Según modelo / PT Consoante o modelo / IT Secondo i modelli / TR Modele göre / CS Podle modelu / SK V závislosti od modelu / HU Modelltől függően / PL W zależności od typu / ET Sõltuvalt mudelist / LT Pagal modelį / LV Atbilstoši modelim / BG в зависимост от модела / RO Ovisno o modelu

* SL Odvisno od modela / HR Ovisno o modelu / BS Ovisno o modelu / SR U zavisnosti od modela / RU В зависимости от модели / EL Ανάλογα με το μοντέλο / UK Залежно від моделі / CN 根據不同型号 / HK 根據型號 / KO 모델에따라다름 / AR حسب الموديل / FA بر حسب مدل / FI Mallista riippuen / NO Avhengig av modell / DA Afhangig af model / SU Beroende pa modell / MY Bergantung pada model

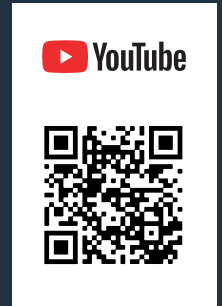
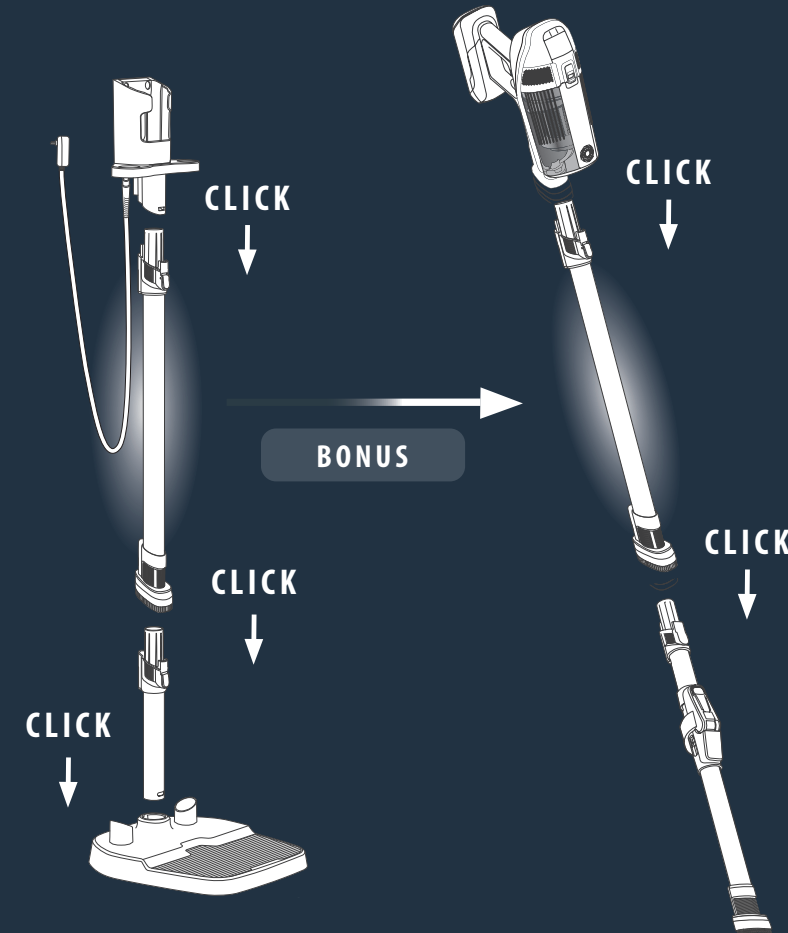
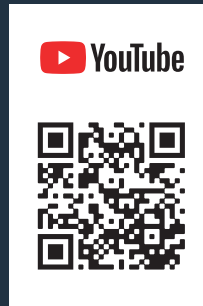


CLICK
↓



CLICK
↓

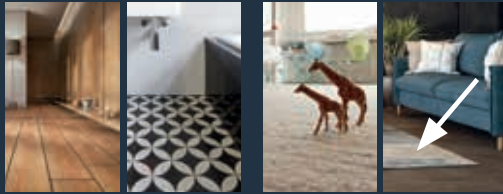
CLICK
↓



	ECO	ECO +	MAX	BOOST
	UP TO 1H20	UP TO 34 min	UP TO 12 min	UP TO 5 min
	UP TO 1H07	UP TO 32 min	UP TO 12 min	UP TO 5 min



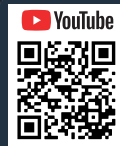
SMART CONTROL



Eco - Eco +

Max

% ↔ min



Auto



P. 13

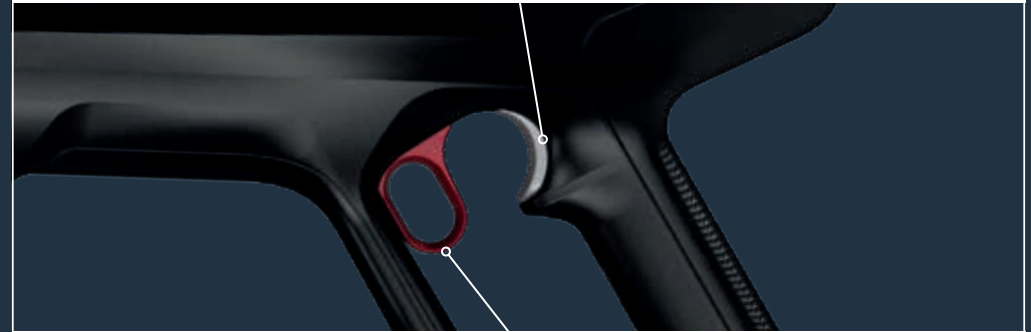
EN: Adjust the power depending on the type of floors

FR : Adaptez la puissance en fonction des types de sols DE: Stellen Sie die Leistung je nach Bodenart ein NL: Pas het vermogen aan op basis van het soort vloer ES: Ajusta la potencia según el tipo de suelo PT: Ajuste a potência consoante o tipo de piso IT: Regolare la potenza in base al tipo di pavimento EL: Ρυθμίστε την ισχύ ανάλογα με τον τύπο δαπέδου TR: Zemin türüne göre gücü ayarlayın CS: Nastavte požadovaný výkon podle typu podlahy SK: Nastavte výkon v závislosti od typu podlahy HU: A padló típusának megfelelően szabályozza a teljesítményt PL: Dostosować moc do rodzaju podłogi ET: Reguleerige võimsust vastavalt põrandatüübile LT: Sureguliuokite galią pagal grindų tipą LV: Pielāgojiet jaudu atkarībā no grīdas seguma veida BG: Адаптира мощността според типа почва RO: Reglați puterea în funcție de tipul de pardoseală SL: Moč prilagodite glede na vrsto tal HR: Prilagodite snagu ovisno o vrsti poda BS: Podesite snagu zavisno od vrsti poda SR: Podesite snagu zavisno od vrste poda RU: Отрегулируйте мощность в зависимости от типа пола UK: Регулюйте потужність залежно від типу підлоги CN: 根据地面类型调整功率 HK: 根据地面类型调整功率 KR: 바닥 유형에 따라 힘 조절 AR: اضبط الطاقة وفقاً لنوع الأرضيات FA: Säädä tehoa lattiatyyppin mukaan NO: Juster effekt avhengig av gulvtyper DA: Juster effekt avhengig av gulvtyper SU: Justera strömmen baserat på golvtypen MY: Laraskan kuasa bergantung pada jenis lantai

F = Cleaning Filter alert

FR : Alerte de nettoyage de filtre DE: Signalton bei notwendigem Filterwechsel NL: Filterreinigingswaarschuwing ES: Alerta de limpieza del filtro PT: Alerta de limpeza do filtro IT: Avviso di pulizia filtro EL: Ειδοποίηση καθαρισμού φίλτρου TR: Filtre temizleme uyarısı CS: Upozornění na nutnost výměny filtru SK: Upozornění na nutnost výměny filtru HU: Figyelmeztetés a szűrő tisztítására PL: Alert dotyczący czyszczenia filtra ET: Filtri puhastamise märguanne LT: Filtri pūhastamie mērguanne LV: Brīdinājums par filtra tīrīšanu BG: Сигнал за почистване на филтъра RO: Alertă pentru curățarea filtrului SL: Opozorilo za čiščenje filtra HR: Upozorenje za čišćenje filtera BS: Upozorenje za čišćenje filtera SR: Upozorenje za čišćenje filtera RU: Upozorenje za čišćenje filtera UK: Сповіщення про очищення фільтра CN: 清洁滤芯提醒 HK: 清潔過濾網提示 KR: 필터 청소 알림 AR: تنبيه بشأن فلتير التنظيف FA: هشدار تمیز کردن فیلتر MY: Puhdistussuodattimen hälytys NO: Puhdistussuodattimen hälytys DA: Advarsel om rengøring af filter SU: Varning om rengöringsfiltret MY: Amaran membersih kan penaras

ON / OFF



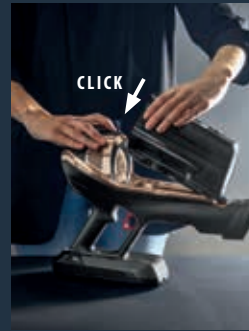
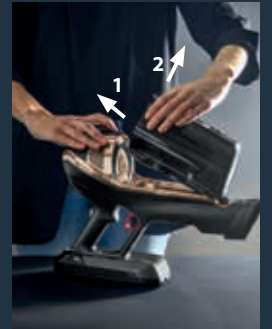
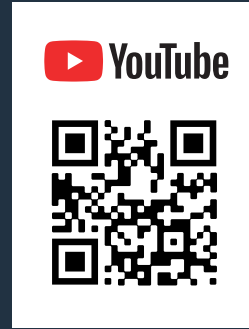
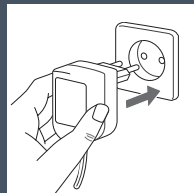
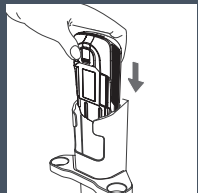
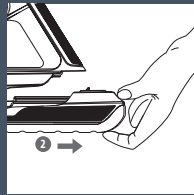
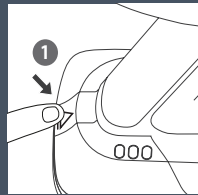
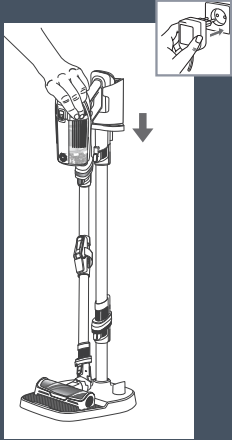
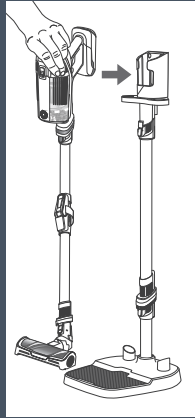
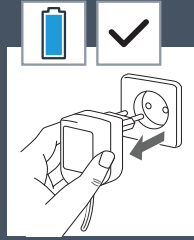
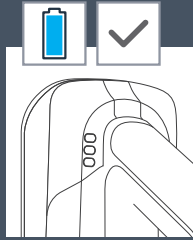
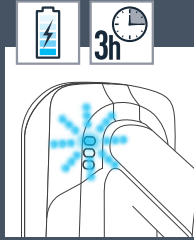
BOOST



EN: High suction power for optimal cleaning performance on carpeted floors, especially with heavy soiling. The integrated resistance sensor can stop the rotating brush to protect sensitive floors. This can be especially the case with long-pile carpets

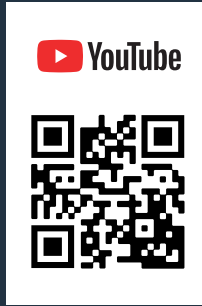
FR : Haute performance pour les plus gros déchets et la saleté incrustée. Capteur de résistance intégré capable d'arrêter la brosse pour protéger vos sols. DE : Hohe Saugkraft für eine optimale Reinigungsleistung auf Teppichböden, insbesondere bei starken Verschmutzungen. Der integrierte Widerstandssensor kann die rotierende Bürste stoppen, um empfindliche Böden zu schützen. Dies kann vor allem bei Hochflor-Teppichböden der Fall sein..NL : Krachtige prestaties voor grover vuil en stof. De geïntegreerde weerstandssensor kan de borstel stoppen om de vloer te beschermen. ES : Alto rendimiento en las partículas más grande y polvo incrustado. El sensor de resistencia integrado, puede detener el cepillo para proteger los suelos. PT : Elevado desempenho em grandes sujidades e pó incrustado. O sensor de resistência integrado pode parar a escova para proteger os seus pavimentos. IT : Aspira con efficacia polvere e sporco. Il sensore di resistenza integrato blocca la spazzola per non danneggiare le superfici. EL : Υψηλή απόδοση σε μεγάλη ποσότητα βρωμιάς και ακόνης. Ενσωματωμένος αισθητήρας αντίστασης ενδέχεται να διακόψει την περιστροφή της βούρτσας για την προστασία των δαπέδων. TR : Daha büyük kirler ve birikmiş tozlar için yüksek performans. Entegre direnç sensörü, zemininizi korumak için motorlu fırçayı durdurabilir. CS : Vysoký výkon pro větší nečistoty a usazený prach. Integrovaný snímač odporu může zastavit kartáč, aby chránil vaše podlahy. SK : Vysoký výkon pre väčšie nečistoty a usadený prach. Integrovaný snímač odporu môže zastaviť kefu, a chrániť tak vaše podlahy. HU : Nagy teljesítmény a nagynyobb szennyeződésként és a beporzott porért. Az integrált ellenállásérzékelő leállíthatja a kefé a padló védelme érdekében. PL : Wysoka skuteczność w

zberaniu dużych zabrudzeń i drobnego pyłu. Wbudowany czujnik może zatrzymać szczotkę, gdy napotka na opór, aby chronić Twoje podłogi i dywany. ET : Suur jõudlus suurema mustuse ja tolmu eitamiseks. Integreeritud takistusandur võib põranda kaitsmiseks harja peatada. LT : Puikus našumas didesniems nešvarumams ir nešvarumams. Integruotas atsparumo jutiklis gali sustabdyti šepetį, kad apsaugotų jūsų grindis. LV : Augsta veikspēja lielākiem netīrumiem un piesārņotiem putekļiem. Integrētais pretestības sensors var apturēt suku, lai aizsargātu jūsu grīdas. BG : Висока ефективност на по-големи замърсявания и упорити петна. При нужда вграденят сензор може да спре четката, за да предпази вашата под. RO : Performanță de aspirare ridicată pentru bucăți mai mari de murdărie. Senzorul integrat poate opri peria pentru a vă proteja pardoselile. SL : Visoka zmogljivost za več prahu ter umazanije. Vgrajen senzor upora lahko ustavi krtačo, da zaščiti vašo tla. HR : Visoke performanse za veću prljavštinu i naneseu prašinu. Integrirani senzor otpora može zaustaviti četku da zaštiti vaše podove. BS : Izuzetna učinkovitost za veću prljavštinu i naneseu prašinu. Integrirani senzor otpora može zaustaviti četku kako bi zaštitio vaše podove. SR : Visoke performanse za krupniju prljavštinu i naneseu prašinu. Ugrađeni senzor otpora može zaustaviti četku kako bi zaštitio vaše podove. RU : Высокая производительность для уборки серьезных загрязнений и мелких частиц пыли. Интегрированный датчик опоры может зупинити щітку, щоб захистити вашу підлогу. CN : 高效率去除较大尘埃和积尘。附有电阻感应器，刷头可停息，保护地面。HK : 能高效去除较大尘埃和积尘。感應器能使刷頭停頓，保護地面。KR : 큰 먼지와 쌓인 먼지에 고 성능. 통합 저항 센서는 바닥을 보호하기 위해 브러시를 멈출 수 있습니다. AR : أداء عالي FA : عملیاتی عالی و مقاومت بالا برای بزرگ و گرد و غبار آلوده. سنسور مقاومت یکپارچه ممکن است بر سر برای محافظت از کف شما متوقف کند. FI Korkea suorituskyky suuremmalle lialle ja villakoirille. Integroitu vastusanturi saattaa pysäyttää harjan lattian suojaamiseksi. NO : Tkräftig effekt til større og inntørkede skittpartikler. Integret motstandssensor kan stoppe børsten for å beskytte gulvene. DA : Høj ydeevne til mere snavs og genstridigt stof. Integreteret modstandssensor kan stoppe børsten for at beskytte dine gulve. SU : Hög prestanda för större smuts och ingrott damm. En integrerad motståndssensor kan stanna borsten för att skydda dina golv. MY : Prestasi tinggi untuk kotoran yang lebih besar dan habuk yang bertebaran. Sensor rintangan bersepadu akan menghentikan berus untuk melindungi lantai anda.





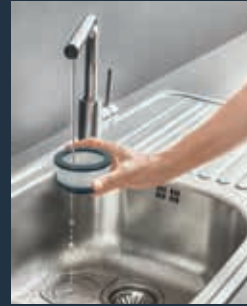
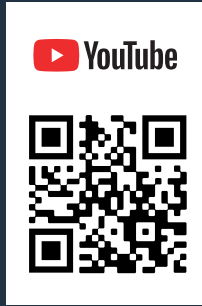
1X/WEEK* – *FR Semaine - DE Woche - IT Settimana - ES Semana - RU Неделя - PL Tydzień - NL Week - PT Semana - EL Εβδομάδα - TR Hafta - CS Týden - SK Týdeň - HU Hét - ET Nädal - SLV Avaitë - LT Nedėla - BG Седмица - RO Săptămână - SL Teden - HR Tjedan - BS Sedmica - SR Nedelja - UK Тиждень - CN 星期 - HK 星期 - KR 주 - AR أسبوع / FA هفته - FI Viikko - NO Uke - DA Uge - SU Vecka - MY Minggu



1X/WEEK* – *FR Semaine - DE Woche - IT Settimana - ES Semana - RU Неделя - PL Tydzień - NL Week - PT Semana - EL Εβδομάδα - TR Hafta - CS Týden - SK Týdeň - HU Hét - ET Nädal - SL V Avaitë - LT Nedėla - BG Седмица - RO Săptămână - SL Teden - HR Tjedan - BS Sedmica - SR Nedelja - UK Тиждень - CN 星期 - HK 星期 - KR 주 - AR أسبوع / FA هفته - FI Viikko - NO Uke - DA Uge - SU Vecka - MY Minggu



2X/YEAR* – *FR An - DE Jahr - IT Anni - ES Año - RU Год - PL Rok - NL Jaar - PT Ano - EL Έτος - TR Yıl - CS Rok - SK Rok - HU Év - ET Év - LT Metai - LV Gads - BG Година - RO An - SL leto - HR Godina - BS Godina - SR Godina - UK Рік - CN 年 - HK 年 - KR 년 - AR سنة / FA سال - FI Vuosi - NO År - DA År - SU År - MY Tahun



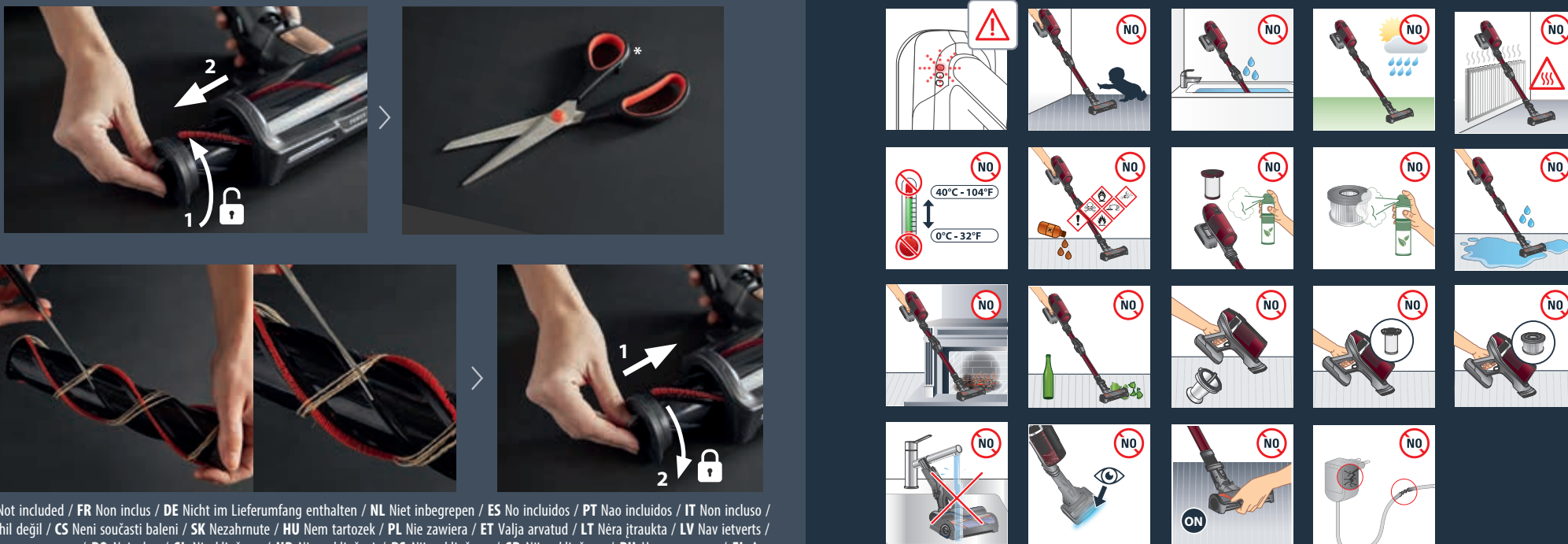
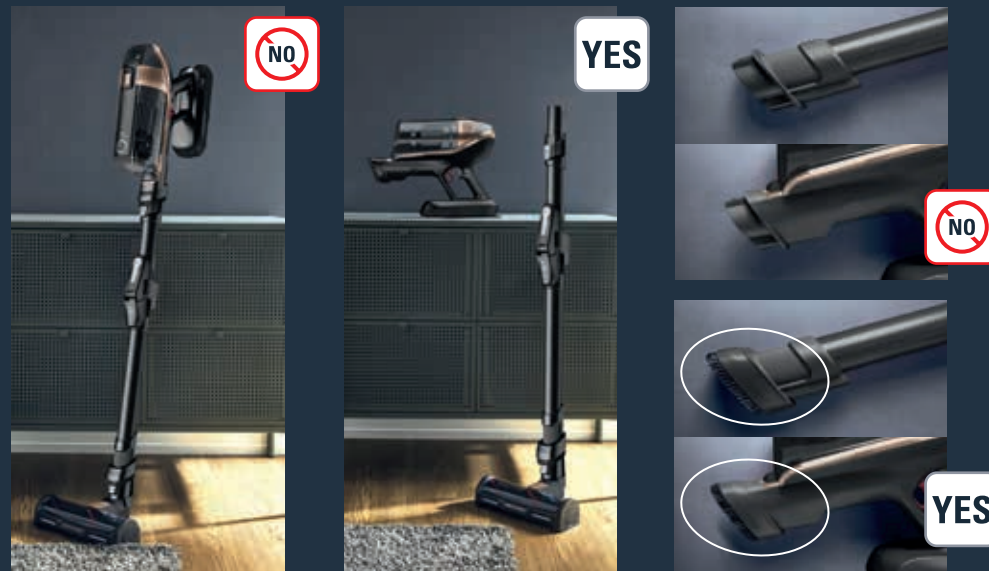
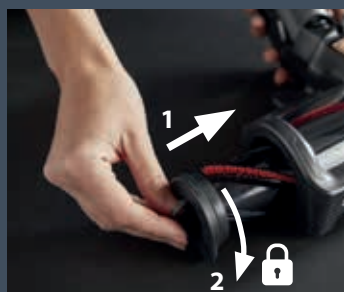
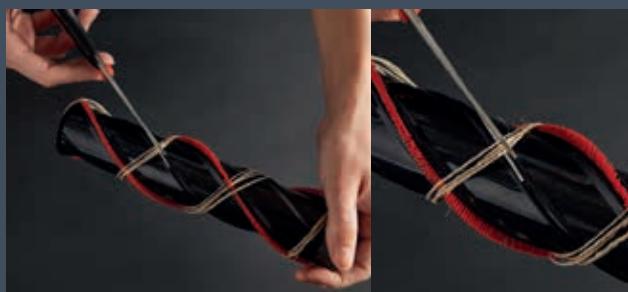
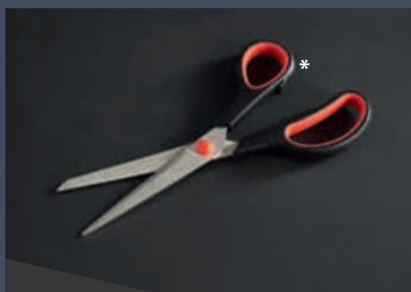
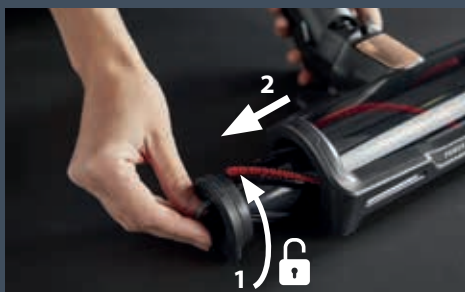
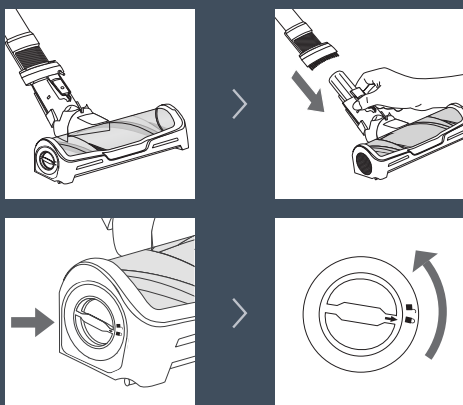
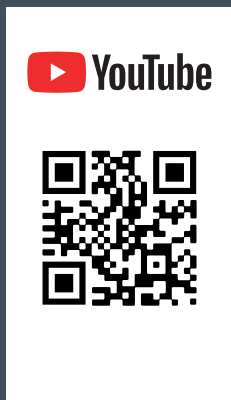
2X/YEAR* – *FR An - DE Jahr - IT Anni - ES Año - RU Год - PL Rok - NL Jaar - PT Ano - EL Έτος - TR Yıl - CS Rok - SK Rok - HU Év - ET Év - LT Metai - LV Gads - BG Година - RO An - SL leto - HR Godina - BS Godina - SR Godina - UK Рік - CN 年 - HK 年 - KR 년 - AR سنة / FA سال - FI Vuosi - NO År - DA År - SU År - MY Tahun



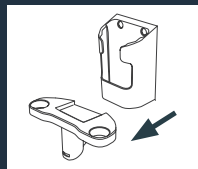
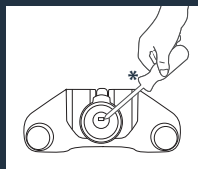
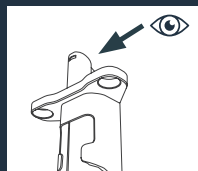
1X/YEAR* – *An - DE Jahr - IT Anni - ES Año - RU Год - PL Rok - NL Jaar - PT Ano - EL Έτος - TR Yıl - CS Rok - SK Rok - HU Év - ET Év - LT Metai - LV Gads - BG Година - RO An - SL leto - HR Godina - BS Godina - SR Godina - UK Рік - CN 年 - HK 年 - KR 년 - AR سنة / FA سال - FI Vuosi - NO År - DA År - SU År - MY Tahun



1X/WEEK* – * FR Semaine - DE Woche - IT Settimana - ES Semana - RU Неделя - PL Tydzień
 NL Week - PT Semana - EL Εβδομάδα - TR Hafta - CS Týden - SK Týždeň - HU Hét - ET Nädal - SLV Avaitë -
 LT Nedėļa - BG Седмица - RO Săptămână - SL Teden - HR Tjedan - BS Sedmica - SR Nedelja - UK Тиждень -
 CN 星期 - HK 星期 - KR 주 - AR أسبوع / هفته - FI Viikko - NO Uke - DA Uge - SU Vecka - MY Minggu



* EN Not included / FR Non inclus / DE Nicht im Lieferumfang enthalten / NL Niet inbegrepen / ES No incluidos / PT Nao incluidos / IT Non incluso /
 TR Dahil değil / CS Není součástí balení / SK Nezahrnuté / HU Nem tartozék / PL Nie zawiera / ET Valja arvatud / LT Nėra įtraukta / LV Nav ietverts /
 BG Неса включени / RO Neinclus / SL Ni vključeno / HR Nisu uključeni / BS Nije uključeno / SR Nije uključeno / RU Не включено / EL Δεν
 περιλαμβάνονται / UK Не включено / CN 不包括 / HK 不包 含 / KO 포함되지 않음 / AR غير مُرفقة / FA شامل نمی شود / FI Ei sisälly / NO Ikke inkludert /
 DA Ikke inkluderet / SU Ingar ej / MY Tidak termasuk



15 YEARS REPAIRABILITY

FR Réparable au juste prix 15 ans
 DE Reparierbarkeit zum fairen Preis 15 Jahre
 IT Riparabile al giusto prezzo 15 anni
 ES Reparable a un precio justo 15 años
 RU Возможность ремонта по честной цене 15 лет
 PL Naprawialny za rozsądną cenę 15 lat
 NL Reparatie voor een redelijke prijs 15 jaar
 PT Reparável a um preço justo 15 anos
 EL Επικεινδύομαι σε δίκαιη τιμή για 15 έτη
 FI Korjattavissa kohtuulliseen hintaan 15 vuotta
 NO Kan repareres til rimelig pris 15 år
 DA Kan repareres til rimelige priser 15 år
 SU Reparaationsbar till rimligt pris 15 år

MY Boleh dibaiki untuk 15 tahun pada harga yang berpatutan
 TR Uygun fiyatlı, 15 yıl boyunca onarılabilir ürün
 CS Opravitelné za přijatelnou cenu 15 let
 SK Opravitelné za prijateľnú cenu 15 rokov
 HU Gazdaságosan javítható 15 év
 ET Remonditakse õiglase hinnaga 15 aasta jooksul
 LV Produktam veic remontdarbus par objektīvu cenu laika periodā līdz 15 gadiem
 LT Gaminio taisymo už teisingą kainą laikotarpis: 15 metų
 BG Сервизна поддръжка на разумна цена 15 години
 RO Reparaabil la un preț accesibil 15 ani

SL Popravljlivo za sprejemljivo ceno 15 LET
 HR Pristupačna cijena popravka 15 godina
 BS Popravljlivo po poštenoj cijeni 15 godina
 SR Popravljlivo po pristupačnoj cijeni tokom 15 godina
 UK Можливість ремонту за справедливою ціною 15 років
 CN 15 年來盡心提供可維修產品服務，價格合理
 HK 合理的維修價格 15 年
 KR 합리적인 수리비용 15년
 AR قابل للإصلاح بسعر عادل 15 سنة
 FA قابل تعمیر با قیمت عادلانه به مدت ۱۵ سال



FOR MORE INFORMATION

FR Pour plus d'informations / DE Weitere Informationen / NL Voor meer informatie / ES Para más información / PT Para mais informações / IT Per ulteriori informazioni / EL Για περισσότερες πληροφορίες / TR Daha fazla bilgi için / CS Více informací naleznete zde / SK Pre viac informácií / HU További információk / PL Więcej informacji można znaleźć / ET Lisateave / LT Norėdami daugiau informacijos / LV Vairāk informācijas / BG За повече информация / RO Pentru informații suplimentare / SL Več informacij / HR Za više informacija / BS Za više informacija / SR Za više informacija / RU Для получения дополнительной информации / UK Для отримання докладніших відомостей / CN 获取更多信息 / HK 更多信息 / KO 더 자세한 정보는 아래 웹사이트에서 확인하실 수 있습니다 / AR للمزيد من المعلومات / FA برای کسب اطلاعات بیشتر / FI Lisätietoja / NO For mer informasjon / DA For mere information / SU För mer information / MY Untuk maklumat selanjutnya

www.rowenta.com

www.tefal.com

www.obhnordica.se

2220005035-04 - 05/2022